

Dell Precision 5520

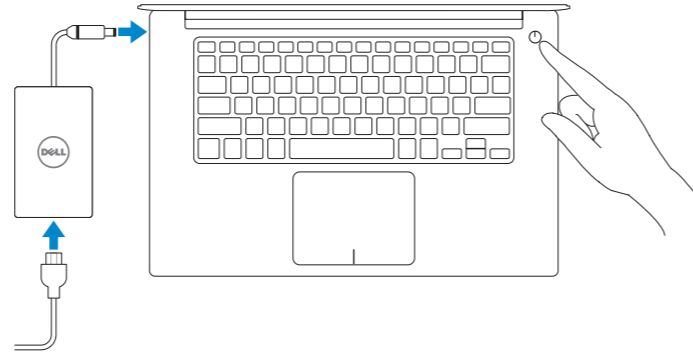
Quick Start Guide

快速入门指南
快速入門指南
クイックスタートガイド
빠른 시작 안내서



1 Connect the power adapter and press the power button

连接电源适配器，然后按下电源按钮
連接電源變壓器，然後按下電源按鈕
電源アダプタを接続し、電源ボタンを押す
전원 어댑터를 연결하고 전원 버튼을 누릅니다



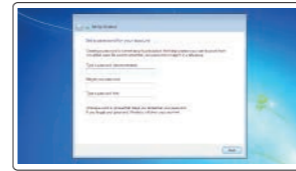
本產品符合臺灣RoHS標準CNS15663

單元	限用物質及其化學符號					
	鉛 (Pb)	汞 (Hg)	鎘 (Cd)	六價鉻 (Cr ⁶⁺)	多溴聯苯 (PBB)	多溴二苯醚 (PBDE)
機箱/檔板	-	o	o	o	o	o
機械部件 (風扇、散熱器等)	-	o	o	o	o	o
電路板組件	-	o	o	o	o	o
電線/連接器	-	o	o	o	o	o
電源設備	-	o	o	o	o	o
儲存裝置 (硬碟、光碟機等)	-	o	o	o	o	o
輸入裝置 (鍵盤、滑鼠等)	-	o	o	o	o	o
喇叭/麥克風	-	o	o	o	o	o
配件	-	o	o	o	o	o

備考1. “o” 係指該項限用物質之百分比含量未超出百分比含量基準值。
備考2. “-” 係指該項限用物質為排除項目。

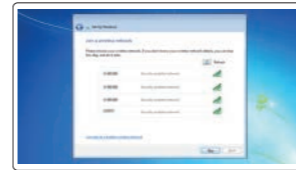
2 Finish Windows 7 setup

完成 Windows 7 设置 | 完成 Windows 7 設定
Windows 7 のセットアップを終了します | Windows 7 설치 마치기



Set a password for Windows

为 Windows 设置密码
設定 Windows 密碼
Windows 用のパスワードを設定します
Windows에 대한 비밀번호를 설정합니다

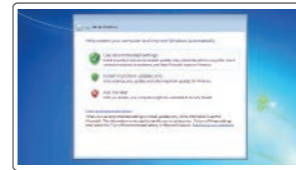


Connect to your network

连接到网络
連線至網路
네트워크에 연결

NOTE: If you are connecting to a secured wireless network, enter the password for the wireless network access when prompted.

- 注意：如果您正在连接到加密的无线网络，请在出现系统提示时输入访问无线网络所需的密码。
- 備註：如果您要連接到受保護的無線網路，請依提示輸入密碼以存取無線網路。
- 注意：セキュアなワイヤレスネットワークに接続する場合、プロンプトが表示されたらワイヤレスネットワークアクセスのパスワードを入力してください。
- 참고: 보안 무선 네트워크에 연결하는 경우, 무선 네트워크 액세스를 위한 비밀번호를 입력하라는 메시지가 표시됩니다



Protect your computer

保护您的计算机
保護您的電腦
お使いのコンピュータを保護します
컴퓨터 보호

Product support and manuals

产品支持和手册
產品支援與手冊
製品サポートおよびマニュアル
제품 지원 및 설명서

Dell.com/support
Dell.com/support/manuals
Dell.com/support/windows

Contact Dell

联系 Dell | 連絡 Dell
デルへのお問い合わせ | Dell에 문의하기

Dell.com/contactdell

Regulatory and safety

法规与安全 | 法規與安全規範
適合規制および安全について | 규정 및 안전

Dell.com/regulatory_compliance

Regulatory model

法规型号 | 法規型號
法令順守モデル | 규정 모델

P56F

Regulatory type

法规类型 | 法規類型
法令順守タイプ | 규정 유형

P56F001

Computer model

计算机型号 | 電腦型號
컴퓨터모델 | 컴퓨터 모델

Dell Precision 5520
Dell Precision 5520 系列

MCMC certification mark

Windows

In Windows Search, type System. In the search results, click **System**

Ubuntu

On the desktop, click → **About This Computer**.

商品名稱：筆記型電腦
型號：Dell Precision 5520 (P56F)
額定電壓：100 - 240 伏特 (交流電壓)
額定頻率：50 - 60 赫茲
額定輸入電流：1.8安培 / (130) 安培
製造年份：參考外箱標示或條碼標籤
製造號碼：參考外箱條碼標籤
生產國別：參考外箱標示
注意事項：參考使用手冊
產品功能：參考使用手冊
緊急處理方法：參考使用手冊
進口商/委製商：荷蘭商戴爾企業股份有限公司台灣分公司
進口商/委製商地址：台北市敦化南路二段 218 號 20 樓
進口商/委製商電話：00801-861-011

© 2017 Dell Inc. or its subsidiaries.
© 2017 Canonical Ltd.
© 2017 Microsoft Corporation.

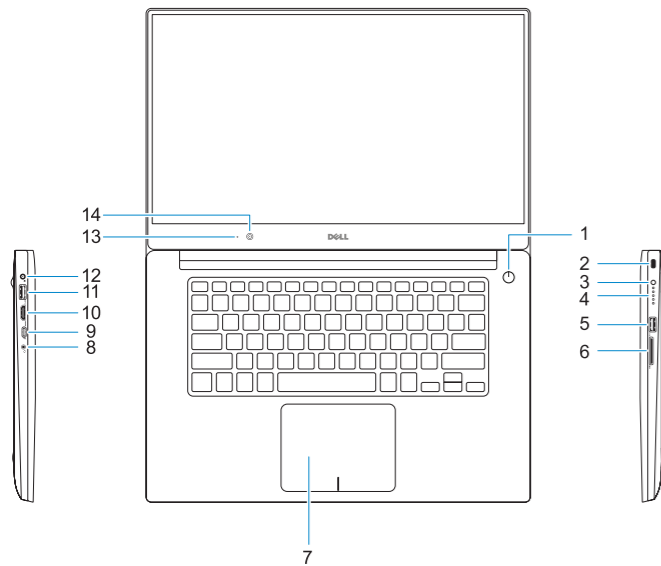


0X27P8A00

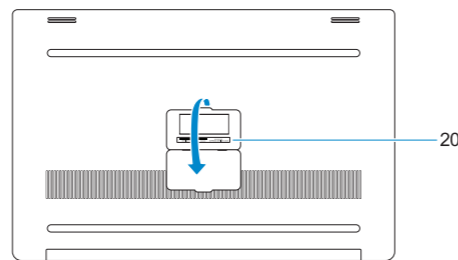
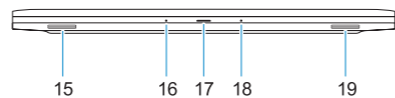
2017-03

Features

功能 | 功能 | 機能 | 기능



- | | |
|----------------------------------|------------------------|
| 1. Power button | 16. Microphone |
| 2. Kensington security slot | 17. Power status light |
| 3. Battery status button | 18. Microphone |
| 4. Battery status lights | 19. Speaker |
| 5. USB 3.0 port with PowerShare | 20. Service tag label |
| 6. Memory card reader | |
| 7. Touchpad | |
| 8. Headset port | |
| 9. Thunderbolt™ 3 port | |
| 10. HDMI port | |
| 11. USB 3.0 port with PowerShare | |
| 12. Power connector | |
| 13. Camera status light | |
| 14. Camera | |
| 15. Speaker | |



- | | |
|----------------------------------|-------------|
| 1. 电源按钮 | 16. 麦克风 |
| 2. Kensington 安全插槽 | 17. 电源状态指示灯 |
| 3. 电池状态按钮 | 18. 麦克风 |
| 4. 电池状态指示灯 | 19. 扬声器 |
| 5. 具备 PowerShare 功能的 USB 3.0 端口 | 20. 服务标签 |
| 6. 内存卡读取器 | |
| 7. 触摸板 | |
| 8. 耳机端口 | |
| 9. Thunderbolt™ 3 端口 | |
| 10. HDMI 端口 | |
| 11. 具备 PowerShare 功能的 USB 3.0 端口 | |
| 12. 电源连接器 | |
| 13. 摄像头状态指示灯 | |
| 14. 摄像头 | |
| 15. 扬声器 | |

- | | |
|--------------------------------|-------------|
| 1. 電源按鈕 | 16. 麥克風 |
| 2. Kensington 安全鎖孔 | 17. 電源狀態指示燈 |
| 3. 電池狀態按鈕 | 18. 麥克風 |
| 4. 電池狀態指示燈 | 19. 喇叭 |
| 5. 具 PowerShare 的 USB 3.0 連接埠 | 20. 服務標籤 |
| 6. 記憶卡讀卡器 | |
| 7. 觸控墊 | |
| 8. 耳麥連接埠 | |
| 9. Thunderbolt™ 3 連接埠 | |
| 10. HDMI 連接埠 | |
| 11. 具 PowerShare 的 USB 3.0 連接埠 | |
| 12. 電源連接器 | |
| 13. 攝影機狀態指示燈 | |
| 14. 攝影機 | |
| 15. 喇叭 | |

- | | |
|----------------------------------|----------------|
| 1. 電源ボタン | 16. マイク |
| 2. ケンジントンセキュリティスロット | 17. 電源ステータスライト |
| 3. バッテリーステータスボタン | 18. マイク |
| 4. バッテリーステータスライト | 19. スピーカー |
| 5. PowerShare 機能付き USB 3.0 コネクタ | 20. サービスタグラベル |
| 6. メモリカードリーダー | |
| 7. タッチパッド | |
| 8. ヘッドセットポート | |
| 9. Thunderbolt™ 3 ポート | |
| 10. HDMI ポート | |
| 11. PowerShare 機能付き USB 3.0 コネクタ | |
| 12. 電源コネクタ | |
| 13. カメラステータスライト | |
| 14. カメラ | |
| 15. スピーカー | |

- | | |
|--------------------------------|---------------|
| 1. 전원 버튼 | 16. 마이크로폰 |
| 2. 켄싱턴(Kensington) 보안 슬롯 | 17. 전원 상태 표시등 |
| 3. 배터리 상태 버튼 | 18. 마이크로폰 |
| 4. 배터리 상태 표시등 | 19. 스피커 |
| 5. PowerShare가 포함된 USB 3.0 포트 | 20. 서비스 태그 라벨 |
| 6. 메모리 카드 판독기 | |
| 7. 터치패드 | |
| 8. 헤드셋 포트 | |
| 9. Thunderbolt™ 3 포트 | |
| 10. HDMI 포트 | |
| 11. PowerShare가 포함된 USB 3.0 포트 | |
| 12. 전원 커넥터 | |
| 13. 카메라 상태 표시등 | |
| 14. 카메라 | |
| 15. 스피커 | |